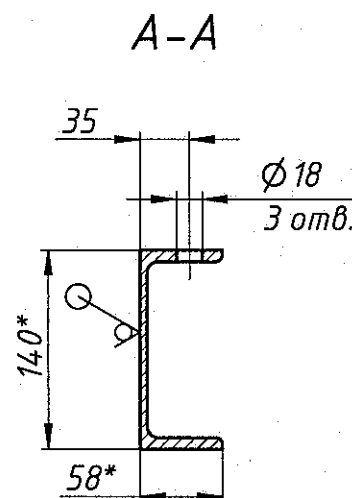
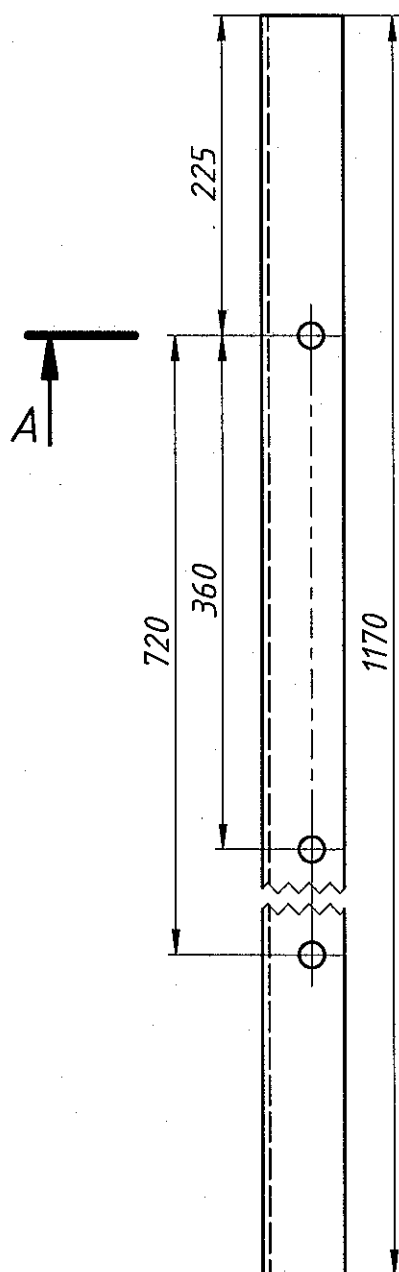
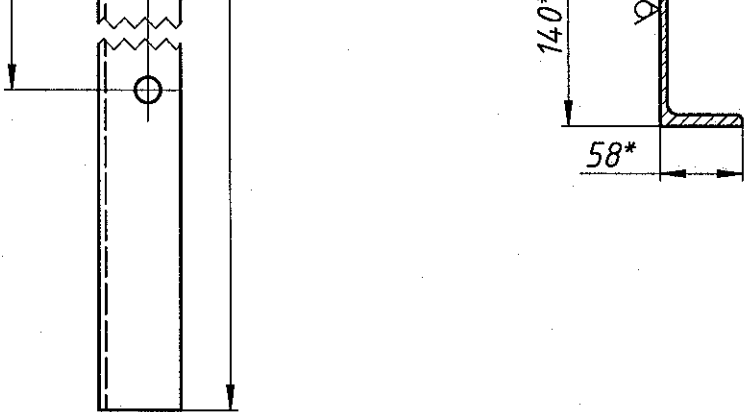


$$12,5 \sqrt{(\checkmark)}$$


1. Предельные отклонения размеров – Н14, h14,  $\pm IT14/2$ .  
2. \*Размеры для справок.

Инв. № подл.	Взам. инв. №	Инд. № дубл.	Подп. и дата



1. Предельные отклонения размеров – Н14, н14, ±IT14/2.  
 2. \*Размеры для справок.

					<h2>05-0136.01.01</h2>				
Изм.	Лист	№ докум.	Подп.	Дата	<h1>Балка</h1>	Лит.	Масса	Масштаб	
Разраб.	Ефимова	Ефимов	21.01.2014				14,3	1:5	
Пров.									
Т. контр.						Лист	Листов 1		
Рук. гр.	Девайкин	27.1.14							
Н. контр.	Прокопьев	28.01.14			Швеллер 14П ГОСТ 8240-97	<h2>Ангарское отделение ОАО "ЦПТИ"</h2>			
Утв.					СтЗсп ГОСТ 535-2005				

Копировал

Формат А4